

Bassin Rhône-Méditerranée

Suivi hydrologique des principaux cours d'eau

Hydraulicité mensuelle fin octobre 2015



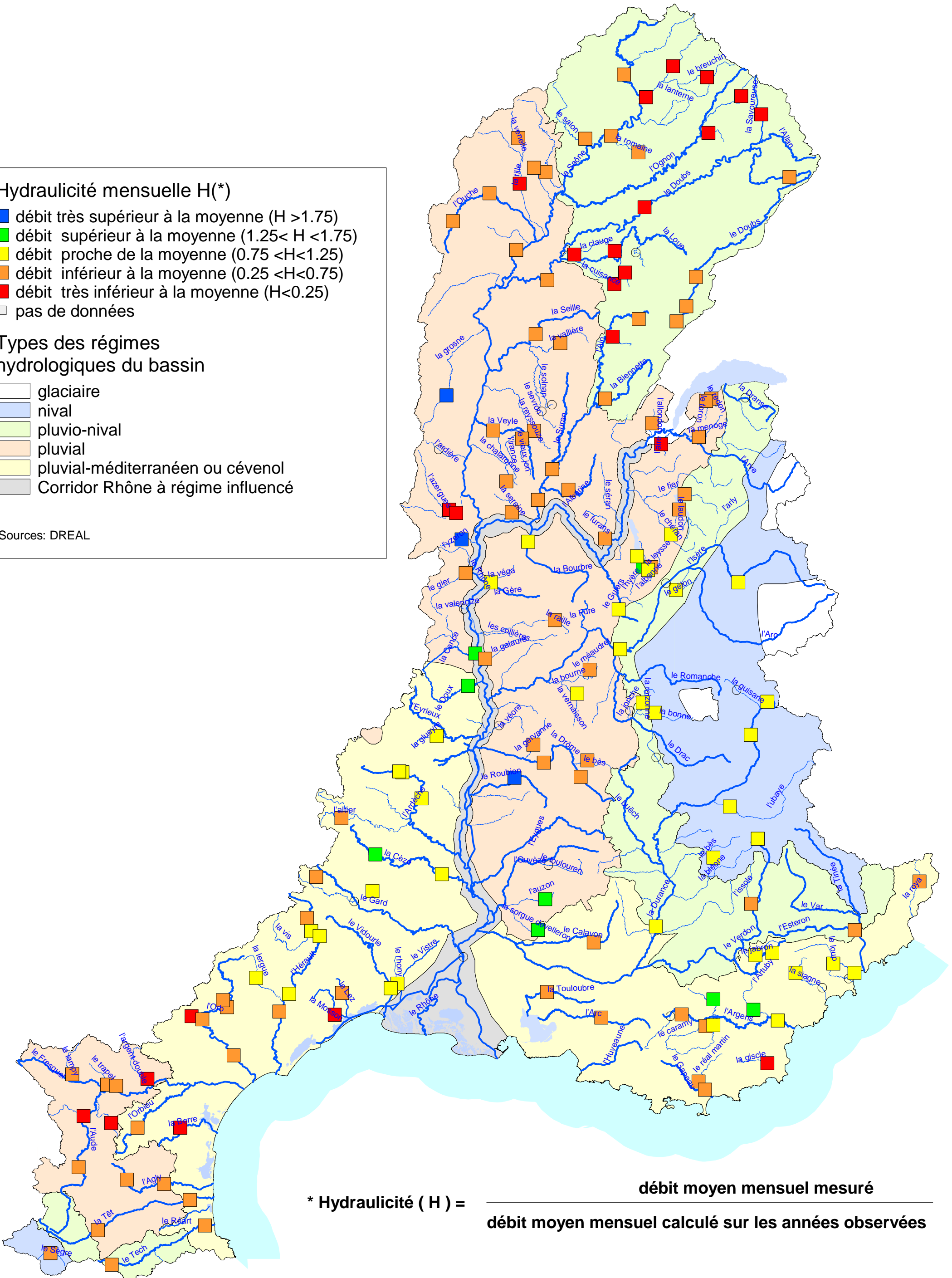
Hydraulicité mensuelle H(*)

- débit très supérieur à la moyenne ($H > 1.75$)
- débit supérieur à la moyenne ($1.25 < H < 1.75$)
- débit proche de la moyenne ($0.75 < H < 1.25$)
- débit inférieur à la moyenne ($0.25 < H < 0.75$)
- débit très inférieur à la moyenne ($H < 0.25$)
- pas de données

Types des régimes hydrologiques du bassin

- glaciaire
- nival
- pluvio-nival
- pluvial
- pluvial-méditerranéen ou cévenol
- Corridor Rhône à régime influencé

Sources: DREAL



* Hydraulicité (H) = $\frac{\text{débit moyen mensuel mesuré}}{\text{débit moyen mensuel calculé sur les années observées}}$

Bassin Rhône-Méditerranée

Suivi hydrologique des principaux cours d'eau

Synthèse des écoulements à partir des débits minima sur 3 jours consécutifs en octobre 2015

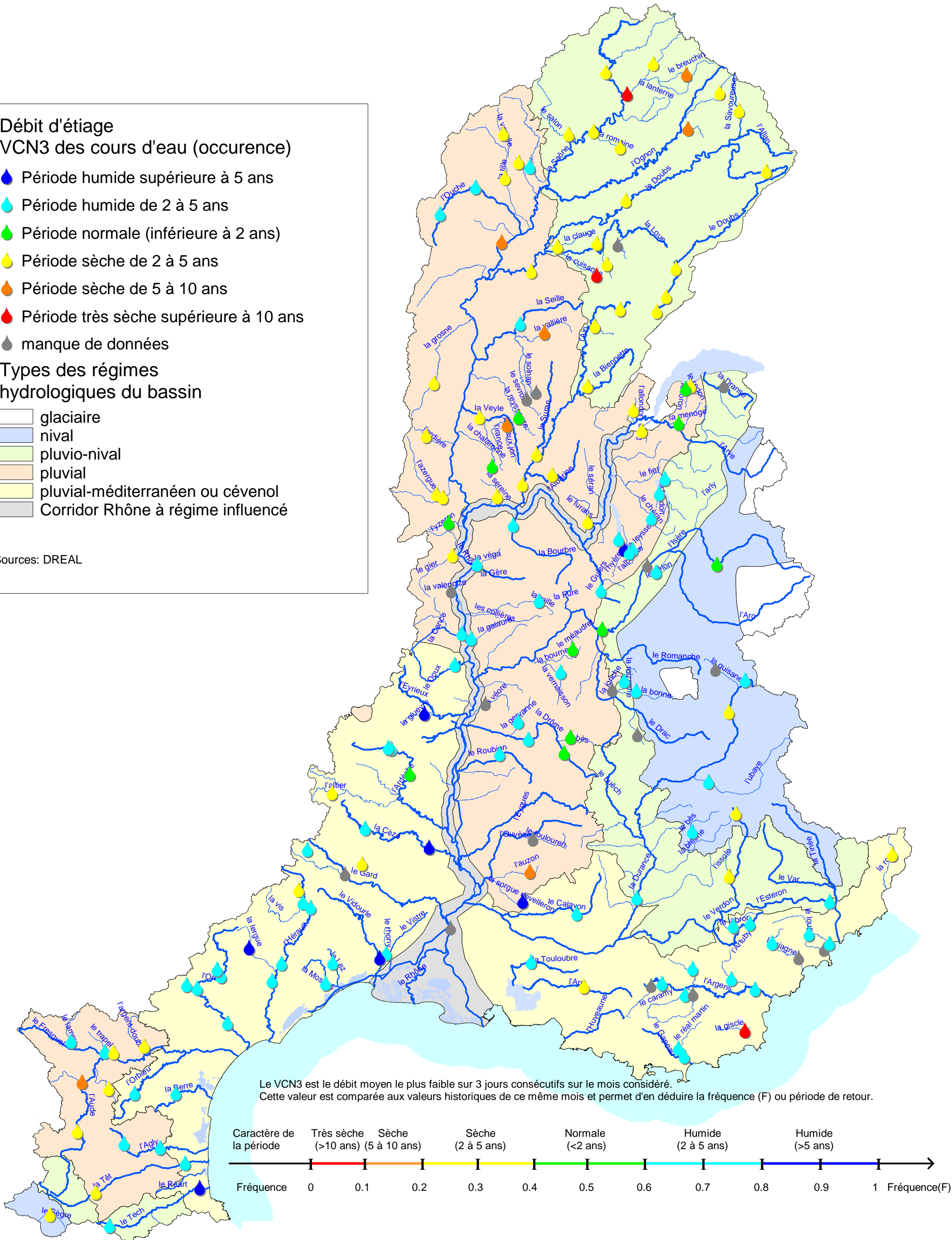
Débit d'étiage VCN3 des cours d'eau (occurrence)

- Période humide supérieure à 5 ans
- Période humide de 2 à 5 ans
- Période normale (inférieure à 2 ans)
- Période sèche de 2 à 5 ans
- Période sèche de 5 à 10 ans
- Période très sèche supérieure à 10 ans
- manque de données

Types des régimes hydrologiques du bassin

- glaciaire
- nival
- pluvio-nival
- pluvial
- pluvial-méditerranéen ou cévenol
- Corridor Rhône à régime influencé

Sources: DREAL



COURS D'EAU DU BASSIN RHONE-MEDITERRANEE

Producteurs des données : DREALs du bassin Rhône-Méditerranée

Données hydrologiques d'octobre 2015

Rég	Dép	X (km)	Y (km)	Code station	Nom	Cours d'eau	Régime hydrologique du cours d'eau	Nom sous-bassin versant DCE	Débit moyen mensuel (OCTOBRE)	débit moyen mensuel interannuel (OCTOBRE)	Hydraulicité mensuelle	VCN3	Fréquence	période de retour	caractère de la période de retour (sec/normal/humide)	VCN3 minimum du mois connu (OCTOBRE)	année d'occurrence du VCN3 minimum	Commentaires
BO	21	814,58	2291,07	U1109010	SELONGEY	Venelle	pluvial	Tille	0,13	0,30	0,42	0,07		3ans	sec	0,02	1971	
BO	21	815,38	2267,61	U1224010	ARCEAU [ARCELOT]	Tille	pluvial	Tille	0,19	2,96	0,06	0,11		4ans	sec	0,04	1969	
BO	21	780,96	2248,33	U1314010	LA BUSSIÈRE-SUR-OUCHÉ	Ouche	pluvial	Ouche	0,70	1,27	0,55	0,46		3ans	humide	0,13	1990	
BO	71	777,75	2158,62	U3214010	JALOGNY [CLUNY]	Grosne	pluvial	Grosne	0,65	2,57	26,00	0,28		4ans	sec	0,08	1972	
BO	71	836,31	2185,53	U3455030	SAVIGNY-EN-REVERMONT	Vallièrre	pluvial	Seille	0,51	1,92	0,27	0,62		5/10ans	sec	0,20	2002	
BO	21	828,58	2273,50	U0924020	OISILLY	Vingeanne	pluvial	Vingeanne	1,22	3,45	0,36	1,60		2/3ans	humide	0,25	2005	
BO	21	822,62	2275,82	U1115210	NOIRON-SUR-BÈZE [RENTE DE L'ÎLE]	Pannecul	pluvial	Bèze	0,02	0,05	0,37	0,02		3ans	sec	0,01	1976	
BO	21	799,81	2262,58	U1324010	PLOMBIERES-LES-DJON	Ouche	pluvial	Ouche	1,69	2,94	0,57	1,80		3ans	humide	0,27	1972	
BO	71	813,61	2233,47	U1420010	PAGNY-LA-VILLE [LECHATELET]	Saône	pluvial	petits affluents de la Saône entre brizotte et Dou	25,70	102,30	0,25	20,50		10ans	sec	15,60	2003	
BO	71	823,51	2190,16	U3424010	ST USUGE	Seille	pluvial	Seille	3,69	11,00	0,32	2,51		2ans	humide	0,66	1972	
FC	25	895,99	2196,72	U2002010	MOUTHE	Doubs	pluvio-nival	Haut Doubs	0,50	1,81	0,28	0,17		4ans	sec	0,06	1989	
FC	25	906,10	2219,60	U2022010	PONTARLIER	Doubs	pluvio-nival	Haut Doubs	2,11	6,55	0,32	1,59		2/3ans	sec	0,32	1962	
FC	25	954,13	2271,06	U2142010	GLERE (COURCLAVON)	Doubs	pluvio-nival	Doubs Franco-Suisse	7,02	26,69	0,26	6,31		2/3ans	sec	2,58	1962	
FC	39	879,51	2255,51	U2512010	BESANCON	Doubs	pluvio-nival	Doubs moyen	14,70	81,45	0,18	11,40		5ans	sec	5,55	1962	
FC	39	843,37	2231,16	U2565020	LA LOYE	Clauge	pluvio-nival	Clauge	0,08	0,50	0,15	0,06		3ans	sec	0,05	1985	
FC	39	864,24	2232,94	U2634010	CHAMPAGNE / LOUE	Loe	pluvio-nival	Loe	8,72	44,98	0,19	6,61		5ans	sec	3,23	1972	
FC	39	864,10	2215,91	U2655030	MESNAY	Cuisance	pluvio-nival	Loe	0,33	3,96	0,08	0,23		>10ans	sec	0,22	1989	
FC	39	876,55	2197,92	V2012010	BOURG-DE-SIROD	Ain	pluvio-nival	Haute vallée de l'Ain	3,56	9,85	0,36	2,56		2/3ans	sec	0,82	1986	
FC	70	868,91	2323,73	U0230010	CENDRECOURT	Saône	pluvio-nival	Petits affluents de la Saône entre Coney et Lanter	3,90	11,76	0,33	3,31		3ans	sec	2,60	1972	
FC	70	911,69	2322,47	U0415010	LA PROISELIERE-ET-LANGLE	Breuchin	pluvio-nival	Lanterne	0,74	3,99	0,18	0,55		5/10ans	sec	0,32	1983	
FC	70	880,34	2312,10	U0474010	FLEUREY LES FAVERNEY	Lanterne	pluvio-nival	Lanterne	2,29	16,70	0,14	1,82		20ans	sec	1,38	1972	
FC	70	876,49	2283,71	U0620530	MAIZIERES	Romaine	pluvio-nival	Romaine	0,18	0,49	0,37	0,16		2/3ans	sec			
FC	70	849,05	2290,75	U0724010	DENEVRE	Salon	pluvio-nival	Salon	0,77	2,87	0,27	0,53		3ans	sec	0,24	1971	
FC	90	939,65	2303,25	U2345030	BELFORT	Savoiseuse	pluvio-nival	Savoiseuse	0,63	4,00	0,16	0,26		5ans	sec	0,14	1997	
FC	25	875,10	2232,09	U2615830	MYON	Lison	pluvio-nival	Loe		6,98						0,21	1989	
FC	25	901,03	2204,51	U2012010	LABERGEMENT	Doubs	pluvio-nival	Haut Doubs	1,11	3,85	0,29	0,45		3ans	sec	0,09	1972	
FC	39	863,13	2188,87	V2206210	DOUCIER	Hérisson	pluvio-nival	Haute vallée de l'Ain	0,31	1,46	0,21	0,19		4ans	sec			
FC	39	869,51	2221,92	U2635010	SALINS	Furieuse	pluvio-nival	Loe	0,13	1,58	0,08	0,10		5ans	sec	0,05	1985	
FC	39	829,49	2218,02	U2722010	NEUBLANS	Doubs	pluvial	Basse vallée du Doubs	36,90	137,22	0,27	30,50		2/3ans	sec	11,70	1972	
FC	70	862,44	2292,15	U0610010	RAY SUR SAONE	Saône	pluvio-nival	Petits affluents de la Saône entre Durgeon et Roma	13,80	41,81	0,33	12,80		2/3ans	sec	4,02	1972	
FC	70	894,19	2328,08	U0444310	ST LOUP	Semouse	pluvio-nival	Lanterne	0,96	4,56	0,21	0,91		3ans	sec	0,60	1989,00	

Rég	Dép	X (km)	Y (km)	Code station	Nom	Cours d'eau	Régime hydrologique du cours d'eau	Nom sous-bassin versant DCE	Débit moyen mensuel (OCTOBRE)	débit moyen mensuel interannuel (OCTOBRE)	Hydraulicité mensuelle	VCN3	Fréquence	période de retour	caractère de la période de retour (sec/normal/humide)	VCN3 minimum du mois connu (OCTOBRE)	année d'occurrence du VCN3 minimum	Commentaires
RA	38	866,96	2028,02	W1410010	GRENOBLE	Isère	nivo-pluvial	Grésivaudan	127,00	138	0,92	97,6	0,54	2 ans	normal	55,50	2004	
RA	38	884,99	1995,37	W2314010	ENTRAIGUES [PONT BATTANT]	Bonne	nival	Drac aval	4,36	4,2	1,04	3,16	0,82	5 ans	humide	0,65	1989	
RA	38	878,66	2000,57	W2335210	LA VALETTE [LA ROCHETTE]	Roizonne	nivo-pluvial	Drac aval	1,72	1,94	0,89	1,28	0,62	3 ans	humide	0,47	1989	
RA	38	872,15	1996,34	W2405010	LA MURE	Jonche	pluvial	Drac aval		0,41						0,04	2003	
RA	38	851,40	2017,52	W3315010	MÉAUDRE	Méaudret	pluvial	Vercors	0,40	0,57	0,71	0,117	0,46	2 ans	normal	0,03	1997	
RA	26	844,89	2005,18	W3335210	SAINT-MARTIN-EN-VERCORS [TOURTRE]	Adouin	pluvial	Vercors	0,59	0,5	1,18	0,183	0,75	4 ans	humide	0,02	1971	
PACA	04	923,44	1947,07	X0454010	LAUZET-UBAYE (Roche Rousse)	Ubaye	nival	Ubaye	16,40	17,10	0,98	9,23	0,66	3 ans	humide	?	?	
PACA	04	914,93	1920,79	X1225010	LA JAVIE (Clue de Pérouré)	Bès	nival	Bléone	2,88	2,42	1,22	1,43	0,83	5 ans	humide	0,48	1989	
PACA	04	937,91	1930,45	X2002020	ALLOS [LA FOUX]	Verdon	nival	Verdon	0,22	0,26	0,86	0,06	0,47	2 ans	sec	0,00	2003	
PACA	05	942,84	2000,99	X0010010	VAL DES PRES (Les Alberts)	Durance	nival	Haute Durance	3,65	3,73	0,98	2,65	0,65	3 ans	humide	1,50	1958	
PACA	05	926,96	2007,03	X0015015	LE MONETIER (Pisciculture)	Guisane	nival	Haute Durance		2,52						0,94	1989	
PACA	05	934,25	1984,06	X0130010	L ARGENTIERE [PT CHANCEL]	Durance	nival	Haute Durance	17,70	21,10	0,84	13,30	0,45	2 ans	sec	4,67	1969	
PACA	04	934,36	1897,01	X2114010	ST ANDRE LES ALPES (Mourefrey)	Issole	nivo-pluvial	Verdon	1,52	2,28	0,68	0,66	0,46	2 ans	sec	0,23	2004	
PACA	05	885,52	1972,37	W2215030	ST ETIENNE EN DEVOLUY	Souloise	nivo-pluvial	Haut Drac		0,45						0,02	1980	
PACA	06	987,80	1883,52	Y6434010	LE BROC (La Clave)	Esteron	nivo-pluvial	Esteron	4,11	6,10	0,70	1,95	0,62	2 ans	humide	0,72	1970	
PACA	84	830,10	1916,86	V6035010	MALAUCENE (Veaux)	Toulourenc	nivo-pluvial	Ouvèze vauclusienne		0,98						0,05	1997	
PACA	84	828,52	1899,38	V6125010	MORMOIRON (CHEMIN DE BRISSAC)	Auzon	nivo-pluvial	Rivières Sud-Ouest Mont Ventoux	0,15	0,09	1,63	0,04	0,08	10 ans	sec	0,03	1970	
PACA	04	885,35	1885,35	X1335010	VILLENEUVE (amont confluence)	Lauzon	pluvial-méditerranéen	Affluents moyenne Durance aval	0,76	0,65	1,21	0,31	0,88	5 ans	humide	0,04	1989	
PACA	13	857,36	1838,42	Y4022010	MEYREUIL (Pt de Bayeux)	Arc	pluvial-méditerranéen	Arc provençal	0,53	1,07	0,50	0,25	0,38	2 ans	sec	0,12	1974	
PACA	13	829,33	1851,57	Y4214010	LA BARBEN (La Savonnerie)	Touloubre	pluvial-méditerranéen	Touloubre	0,30	0,51	0,61	0,21	0,59	2 ans	humide	0,06	2006	
PACA	83	901,31	1805,99	Y4604020	SOLLIES-PONT (autoroute)	Gapeau	pluvial-méditerranéen	Gapeau	0,59	1,00	0,60	0,27	0,84	5 ans	humide	0,03	1975	
PACA	83	907,34	1805,60	Y4615020	LA CRAU (Décapris)	Real martin	pluvial-méditerranéen	Gapeau	0,64	1,67	0,39	0,38	0,71	3 ans	humide	0,04	1989	
PACA	83	910,61	1801,37	Y4624010	HYERES [ST EULALIE]	Gapeau	pluvial-méditerranéen	Gapeau	1,34	2,97	0,46	0,74	0,83	5 ans	humide	0,00	1964	
PACA	83	892,83	1839,19	Y5005210	BRAS [PT DE L AVOCADÉ]	Cauron	pluvial-méditerranéen	Argens		0,42						0,02	1990	
PACA	83	898,75	1840,11	Y5032010	CHATEAUVERT (CD554)	Argens	pluvial-méditerranéen	Argens	1,54	2,47	0,69	1,27	0,59	2 ans	humide	0,47	1989	
PACA	83	910,98	1834,13	Y5105010	VINS sur CARAMY (Les Marcounious)	Caramy	pluvial-méditerranéen	Argens	1,16	1,68	0,71	0,70	0,58	2 ans	humide	0,32	2004	
PACA	83	914,94	1834,59	Y5106610	CABASSE [PT DES FEES]	Issole	pluvial-méditerranéen	Argens	0,82	1,07	0,80	0,06	0,50	2 ans		0,00	1981	
PACA	83	915,00	1847,95	Y5115020	SALERNE [BARRAGE]	Bresque	pluvial-méditerranéen	Argens	0,72	0,49	1,47	0,35	0,68	3 ans	humide	0,03	2006	
PACA	83	935,65	1842,52	Y5235010	TRANS-EN-PROVENCE	Nartuby	pluvial-méditerranéen	Argens	1,48	1,04	1,44	0,84	0,88	5 ans	humide	?	?	
PACA	84	853,45	1877,17	X3434010	ST MARTIN DE CASTILLON (Coste Raste)	Coulon	pluvial-méditerranéen	Calavon	0,16	0,39	0,44	0,03	0,68	3 ans	humide	0,00	1981	
PACA	83	957,25	1861,48	Y5514040	CALLIAN (Les Ajustadoux)	Siagne	pluvial	Siagne et affluents	6,89	6,73	1,08	1,86	0,80	5 ans	humide	0,05	1955	
PACA	06	984,66	1858,47	Y5605210	BIOT [PLAN ST JEAN]	Brague	pluvial	Brague		0,53						0,00	1981	
PACA	06	976,71	1866,29	Y5615010	TOURETTES [LES VALETTES]	Loup	pluvial	Loup	4,10	4,31	0,99	0,85	0,62	2 ans	humide	0,23	2003	
PACA	06	987,61	1861,43	Y5615030	VILLENEUVE LOUBET (Moulin du Loup)	Loup	pluvial	Loup	5,36	5,14	1,12	0,84	0,65	3 ans	humide	0,18	1990	
PACA	06	1021,06	1908,56	Y6614010	TENDE (viaduc de St Dalmas de Tende)	Roya	pluvial	Roya Bévéra	1,74	2,88	0,62	0,62	0,41	2 ans	sec	0,37	1990	
PACA	83	936,65	1870,54	X2305010	COMPS SUR ARTUBY (Pont de l'Evescat)	Jabron	pluvial	Verdon	0,54	0,70	0,88	0,11	0,81	5 ans	humide	0,00	2006	
PACA	83	945,36	1871,87	X2414030	LA BASTIDE (Taulane)	Artuby	pluvial	Verdon	0,94	1,09	0,91	0,40	0,80	5 ans	humide	0,18	1990	
PACA	83	942,78	1814,98	Y5445010	COGOLIN (Les Ajusts)	Gisclé	pluvial	Gisclé et Côtiers Golfe St Tropez	0,08	1,02	0,08	0,00	0,02	50 ans	sec	0,00	1986	
PACA	83	948,14	1837,02	Y5312010	ROQUEBRUNE (Pt D7)	Argens	pluvial	Argens	17,60	15,50	1,17	6,88	0,78	5 ans	humide	1,85	1981	
PACA	06	971,07	1853,90	Y5534030	PEGOMAS	Siagne	pluvial	Siagne et affluents		8,89						0,20	1990	
PACA	84	824,77	1883,61	V6155010	FONTAINE DE VAUCLUSE	Sorgue	pluvial	La Sorgue	15,40	12,10	1,31	12,20	0,91	10 ans	humide	3,80	2006	
LR	48	723,63	1941,16	V5046610	LA GOULETTE	Altier		Chassezac	0,85	2,81	0,30	0,42	0,46	2 ans	sec	0,18	1979	
LR	30	741,13	1922,39	V5424010	BESSÈGES	Cèze	pluvial-cévenol	Cèze	12,50	7,31	1,71	1,87	0,80	5 ans	humide	0,03	1990	
LR	30	775,23	1912,27	V5474010	LA ROQUE SUR CEZE	Cèze	pluvial-cévenol	Cèze	24,30	25,30	0,96	6,87	0,86	5/10 ans	humide			
LR	30	710,54	1910,97	V7115010	PONT RAVAGER	Gardon de St-Croix	pluvial-cévenol	Gardons	0,59	0,86	0,69	0,19	0,74	4 ans	humide			
LR	30	730,25	1898,31	V7135010	CORBES (ROC COURBE)	Gardon de St-Jean	pluvial-cévenol	Gardons		2,98						0,31	1991	

Rég	Dép	X (km)	Y (km)	Code station	Nom	Cours d'eau	Régime hydrologique du cours d'eau	Nom sous-bassin versant DCE	Débit moyen mensuel (OCTOBRE)	débit moyen mensuel interannuel (OCTOBRE)	Hydraulicité mensuelle	VCN3	Fréquence	période de retour	caractère de la période de retour (sec/normal/humide)	VCN3 minimum du mois connu (OCTOBRE)	année d'occurrence du VCN3 minimum	Commentaires
LR	30	739,61	1903,64	V7155010	ALES	Gardon d'Alès	pluvial-cévenol	Gardons	9,63	8,81	1,09	1,30	0,42	2/3 ans	sec			
LR	30	786,36	1869,77	V7200010	BEAUCAIRE	Rhône		Petite camargue		1410,00						350,00	1921	
LR	30	752,41	1855,98	Y3534010	LE CAILAR	Vistre	pluvial-méditerranéen	Vistre Costière	3,09	3,32	0,93	1,57	0,53	2/3 ans	humide	0,46	1991	
LR	30	748,95	1853,52	Y3464010	MARSILLARGUES	Vidourle	vial méditerranéen litt	Vidourle	12,10	9,96	1,21	2,60	0,88	5/10 ans	humide	0,00	1970	
LR	34	720,11	1840,04	Y3142010	ST JEAN DE VEDAS	Mosson	vial méditerranéen litt	Lez Mosson Etangs Palavasiens	0,25	1,14	0,22	0,16	0,69	3 ans	humide	0,00	2000	
LR	34	723,92	1851,16	Y3204010	MONFERRIER/LEZ (LAVALETTE)	Lez	pluvial-méditerranéen	Lez Mosson Etangs Palavasiens	1,16	2,64	0,44	0,38	0,74	4 ans	humide	0,01	1980	
LR	34	705,85	1889,76	Y2015010	LA TERRISSE	Arre	pluvial-cévenol	Hérault	3,30	6,00	0,55	0,93	0,48	2 ans	sec			
LR	34	708,11	1882,95	Y2035010	ST LAURENT LE MINIER	Vis	pluvial-cévenol	Hérault	9,40	12,37	0,76	2,70	0,58	2/3 ans	humide	0,94	1967	
LR	34	712,35	1880,42	Y2102010	LAROQUE	Hérault	pluvial-cévenol	Hérault	20,60	23,41	0,88	4,50	0,66	3 ans	humide	1,50	1990	
LR	34	696,78	1850,70	Y2142010	GIGNAC	Hérault	pluvial-cévenol	Hérault	32,00	41,03	0,78	6,80	0,71	3/4 ans	humide	2,19	2005	
LR	34	679,68	1859,01	Y2214020	LODÈVE	Lergue	pluvial-cévenol	Hérault	3,90	5,27	0,74	2,00	0,90	10 ans	humide	0,67	1978	
LR	34	691,70	1841,60	Y2312010	ASPIRAN	Hérault	pluvial-cévenol	Hérault	32,20	46,67	0,69	7,50	0,51	2 ans	humide			
LR	34	664,73	1843,92	Y2514020	HEREPIAN	Orb	pluvial-cévenol	Orb	3,90	6,00	0,65	2,50	0,63	2/3 ans	humide			
LR	34	662,63	1847,49	Y2525010	LE PRADAL	Mare	pluvial-cévenol	Orb	1,90	2,88	0,66	0,40	0,53	2/3 ans	humide			
LR	34	646,46	1839,27	Y2545020	OLARGUES	Jaur	pluvial-cévenol	Orb	0,77	3,50	0,22	0,50	0,73	3/4 ans	humide			
LR	34	652,08	1837,62	Y2554010	VIEUSSAN	Orb	pluvial-cévenol	Orb	12,60	18,53	0,68	8,10	0,73	3/4 ans	humide	1,89	1990	
LR	34	668,13	1819,07	Y2584010	TABARKA	Orb	pluvial-cévenol	Orb	12,90	22,24	0,58	7,70	0,58	2/3 ans	humide	2,35	1990	
LR	11	588,43	1761,47	Y1112010	BELVIANES AVAL	Aude	pluvial océanique de moyenne altitude	Aude amont	4,58	6,21	0,74	2,81	0,35	3 ans	sec	2,19	1995	
LR	11	590,96	1787,77	Y1205010	ST MARTIN VILLEREGLAN	Sou	pluvial océanique de moyenne altitude	Aude amont	0,01	0,08	0,13	0,01	0,16	5/10 ans	sec	0,00	1989	
LR	11	605,11	1784,23	Y1225010	GREFFELL	Lauquet	pluvial océanique de moyenne altitude	Aude amont	0,02	0,18	0,10	0,02	0,35	3 ans	sec	0,01	2004	
LR	11	585,13	1809,38	Y1355210	MOUSSOULENS	La Rougeanne	pluvial océanique de moyenne altitude	Fresquel	0,37	0,50	0,73	0,28	0,64	3 ans	humide	0,06	1998	
LR	11	603,01	1803,91	Y1364010	PT ROUGE	Fresquel	pluvial océanique de moyenne altitude	Fresquel	0,66	1,52	0,43	0,57	0,61	2/3 ans	humide	0,00	1989	
LR	11	605,72	1804,42	Y1415020	VILLEDUBERT	Orbiel	pluvial océanique de moyenne altitude	Affluents Aude médiane	0,26	0,79	0,34	0,23	0,49	2 ans	sec	0,04	1985	
LR	11	618,76	1781,80	Y1524010	ST MARTIN DES PUIITS	Orbieu	pluvial-méditerranéen	Affluents Aude médiane	0,26	0,93	0,28	0,20	0,55	2/3 ans	humide	0,13	1989	
LR	11	623,81	1806,90	Y1435410	LA REDORTE	Argent Double	pluvial océanique de moyenne altitude	Affluents Aude médiane	0,04	0,40	0,10	0,03	0,44	2/3 ans	sec	0,00	2006	
LR	11	640,71	1781,85	Y0824010	RIPAUD	Berre	pluvial-méditerranéen	Affluents Aude médiane	0,05	1,16	0,04	0,04	0,66	3 ans	humide			
LR	66	613,21	1755,16	Y0624020	ST PAUL DE FENOUILLET	Agly	pluvial océanique de moyenne altitude	Agly	0,62	1,43	0,43	0,51	0,73	4 ans	humide	0,18	2001	
LR	66	632,35	1752,82	Y0664040	MAS DE JAU	Agly	pluvial-méditerranéen	Agly	0,66	2,59	0,25	0,24	0,82	5 ans	humide			
LR	66	598,29	1729,16	Y0424010	JONCET	Têt	pluvial océanique de moyenne altitude	Têt	1,90	3,37	0,56	1,56	0,43	2/3 ans	sec	0,73	1983	
LR	66	645,66	1744,69	Y0474030	PERPIGNAN PONT JOFFRE	Têt		Têt	3,59	7,70	0,47	1,82	0,54	2/3 ans	humide	0,18	1977	
LRO	66	605,47	1711,40	Y0204010	LA PRESTE	Tech	uvio nival mediterrannée	Tech et affluents Côte vermeille	0,23	0,33	0,72	1,17	0,65	3 ans	humide	0,052	1999	
LRO	66	653,39	1731,54	Y0284060	PONT D'ELNE (Argeles-sur-mer)	Tech	uvio nival mediterrannée	Tech et affluents Côte vermeille	5,10	7,08	0,72	2,34	0,87	5/10 ans	humide	0,00	1986	
LR	66	573,92	1717,36	Y0004010	RO	Sègre	nival pyrénéen	Sègre	0,20	0,33	0,61	0,17	0,29	3 ans	sec	0,11	2001	